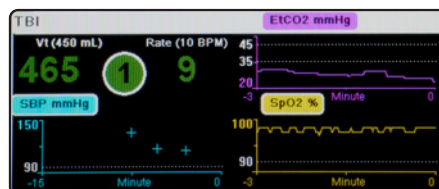


TBI Dashboard: Alle wichtigen Informationen auf einen Blick

Traumatische Hirnverletzungen bringen viele Herausforderungen mit sich

Eine schnelle und sofortige Behandlung ist entscheidend, um häufige Sekundärschäden zu minimieren.¹

Mit dem TBI Dashboard an der neuen X Series® Advanced von ZOLL haben Ersthelfer die notwendigen wichtigen Informationen, um Patienten mit traumatischen Hirnverletzungen schnell und effektiv behandeln zu können.



Beatmungsmanagement

Um einer Hyperventilation vorzubeugen, gibt Real BVM Help™ ein Echtzeit-Feedback zur Beatmung und ist direkt in das TBI Dashboard integriert. Es unterstützt das Rettungspersonal dabei, sowohl intubierte als auch nicht intubierte Patienten manuell mit hoher Qualität zu beatmen.



TRENDANZEIGE DER WICHTIGSTEN VITALZEICHEN

Das TBI Dashboard zeigt die kritischen Parameter der Behandlung von Schädel-Hirn-Verletzungen im Zeitverlauf an.

Weitere Informationen finden Sie auf unserer Website www.zoll.com/xseriesadvanced

¹Spaite DW, et al. Acad Emerg Med. 2014;21:7:818-830