



# UNIVET



# Kuttner

Medizinelektronik Kuttner GmbH & Co. KG



Univet Lupenbrillen - Innovation, Präzision, Qualität und Komfort



# ASH

Die extreme Aufmerksamkeit für Materialien, die Suche nach neuen Formen, Linien und Dimensionen durch die Neuinterpretation legendärer Modelle machen die ASH zu einem zeitgenössischen Element.

## Frames | optimale Gewichtsverteilung

In einem Vergrößerungssystem ist die Gewichtsverteilung eine der wichtigsten Spezifikationen. Univet entwickelt und fertigt Rahmen mit einer optimalen Gewichtsverteilung um den Kopf herum, um auch bei längerem Gebrauch mehr Komfort zu bieten.

## Optiken | wasserfest | Anti-Kratz & Anti-Blend

Die optischen Elemente sind das Herzstück des Vergrößerungssystems und geheime Zutat seiner Leistung. Sie sind wasserdicht und kratzfest und verfügen zudem über eine Antireflexbehandlung, die höchste optische Qualität garantiert.



**Dark Carbon Red**  
Galilean



**Dark Carbon Red**  
Prismatic



**Purple Carbon**  
Galilean



**Purple Carbon**  
Prismatic



**Carbon Grey**  
Galilean



**Carbon Grey**  
Prismatic

## Mögliche Vergrößerungen

Galilean: 2.5 X | 3.0 X | 3.5 X

Prismatic: 3.5 X | 4.0 X | 5.0 X

Einarbeitung der Brillenstärke in die Okulare und Trägersgläser möglich.

## Accessoires

Zu Ihrer personalisierten Lupenbrille erhalten Sie eine hochwertige Aufbewahrungsbox, Seitenspritzschutz, Reinigungsmittel sowie ein passendes Brillenband.

# TTA

Weiche und geschwungene Linien greifen etablierte Stilrichtungen auf, die durch die Verwendung moderner Materialien und kostbarer Oberflächen neu aufgelegt werden. Eine lang andauernde Mode, die sich quer durch alle Stile zieht.

## **In-House-Design**

Hauseigene Entwicklung und Design sind eine Garantie für einzigartige und unverwechselbare Ästhetik, Innovation und Komfort - unverzichtbare Eigenschaften, die unser Produkt seit jeher auszeichnen. Rückmeldungen und Anregungen der Benutzer werden so interpretiert, dass diese hochtechnischen und leistungsfähigen Werkzeuge immer effizienter werden.

## **Lupenbrillensysteme**

Unser System ist die Kombination aus 2 perfekt aufeinander abgestimmten Elementen, die Rahmendesign und eine innovative Vergrößerungstechnologie vereint.



**Endura Brown**  
Galilean



**Endura Brown**  
Prismatic



**Midnight Blue**  
Galilean



**Midnight Blue**  
Prismatic



**Green Vespa**  
Galilean



**Green Vespa**  
Prismatic



**Black Edition**  
Galilean



**Black Edition**  
Prismatic

## **Mögliche Vergrößerungen**

Galilean: 2.5 X | 3.0 X | 3.5 X

Prismatic: 3.5 X | 4.0 X | 5.0 X

Einarbeitung der Brillenstärke in die Okulare und Trägergläser möglich

## **Accessoires**

Zu Ihrer personalisierten Lupenbrille erhalten Sie eine hochwertige Aufbewahrungsbox, Seitenspritzschutz, Reinigungsmittel sowie ein passendes Brillenband.

# ONE

Eine Lupenbrille, die sich durch ihre einzigartige Leichtigkeit, Widerstandsfähigkeit und durch ihr traditionelles sowie edles UNIVET-Design auszeichnet. Die glamouröse Optik der ONE wird durch zusätzliche Designmerkmale ergänzt. Die beiden Versionen, Desert Sage und Black Edition, verfügen standardmäßig über eine kleine Plakette (in der Farbe Sage), die mit dem Namen personalisiert werden kann und optional in drei verschiedenen austauschbaren Farben erhältlich ist.

## Italienische Handwerkskunst

Kostbare Linien und Materialien umreißen den Stil der italienischen Manufakturtradition und bereichern jedes Modell, um es nicht nur zu einem Arbeitsinstrument, sondern auch zu einem Zeugnis der italienischen Handwerkskunst zu machen.

Seit 1997 ist Univet ein Botschafter von Stil, Qualität und Luxus, typisch für die italienische Mode- und Designwelt. Im Laufe der Jahre hat Univet legendäre Formen geschaffen, durch die sich die Lupenbrillen abheben und neu interpretieren.



**Desert Sage**  
Galilean



**Desert Sage**  
Prismatic



**Black Edition**  
Galilean



**Black Edition**  
Prismatic

## Mögliche Vergrößerungen

Galilean: 2.5 X | 3.0 X | 3.5 X

Prismatic: 3.5 X | 4.0 X | 5.0 X

Einarbeitung der Brillenstärke in die Okulare und Trägergläser möglich.

## Accessoires

ONE unterstützt alle Tätigkeiten mit harmonischer Effizienz und kann standardmäßig mit einem verstellbaren Band und einem abnehmbaren Spritzschutz ergänzt werden, um maximalen Augenschutz zu gewährleisten.

Zu Ihrer personalisierten Lupenbrille erhalten Sie eine hochwertige Aufbewahrungsbox, Reinigungsmittel, Seitenspritzschutz sowie ein passendes Brillenband.



# Ergo Advanced Optics

Die Einführung der neuen optischen Technologie Ergo Advanced fällt mit dem 25-jährigen Jubiläum der Gründung von Univet zusammen. Um diesen bedeutenden Moment zu feiern, widmet Univet seinem Gründer Armando Portesi eine limitierte Auflage der mehrfach ausgezeichneten ONE-Fassung in einer Sonderfarbe, kombiniert mit der neuen optischen Technologie. Die perfekte Kombination aus Innovation, Tradition und italienischem Design.



## Warum sollten Sie sich für die Ergo Advanced Optik entscheiden?

Im Gegensatz zu bisherigen Ergo-Systemen auf dem Markt bietet das neue patentierte, ultraleichte Ergo Advanced-System folgende Vorteile:

### Optimierte Körperhaltung

Eine natürlichere Nackenhaltung reduziert Verspannungen und unterstützt eine ergonomische Arbeitsweise.

### Maximales Sichtfeld

Dank innovativer Optik-Technologie bleibt die korrekte Körperhaltung auch bei der Betrachtung von Randbereichen erhalten.

### Brillante Bildhelligkeit

Die hochentwickelte Optik sorgt für eine noch bessere Lichtdurchlässigkeit und Kontrastwiedergabe.

### Nahtlose Flexibilität

Durch die herabgesetzte Optik bleibt die Lupenbrille aufgesetzt – auch beim Wechsel zwischen Arbeits- und Umgebungsblick.

## Mögliche Vergrößerungen

Ergo Advanced-System:

3.5 X | 4.5 X | 5.7 X

Einarbeitung der Brillenstärke in die Okulare und Trägergläser möglich

## Accessoires

Zu Ihrer personalisierten Lupenbrille erhalten Sie eine hochwertige Aufbewahrungsbox, Seitenspritzschutz, Reinigungsmittel sowie ein passendes Brillenband.



Techne



ONE



ITA



ASH

# TECHNE

Die sportlichen Linien des Brillenrahmens, kombiniert mit modernen Farben und der extremen Leichtigkeit, sind eine Garantie für absoluten Komfort. Die Brille dieser Linie passt sich dem Gesicht an und hat ein reduziertes Gewicht.

## Materialien und Farben

Ultraleichte Materialien, kompakte und minimalistische Linienführung verwandeln ein Accessoire in einen echten Protagonisten.

## Unsere Lupensysteme

Wir bieten Ihnen eine nie zuvor gesehene Leistung und Komfort. Galileische, prismatische und Ergo-Optiken sind die drei Arten, die für das Vergrößerungssystem verwendet werden. Die Wahl des idealen Typs hängt von der Anwendung und Ihren persönlichen Bedürfnissen ab.



**Black Green**  
Galilean



**Black Green**  
Prismatic



**White Red**  
Galilean



**White Red**  
Prismatic



**White Pink**  
Galilean



**White Pink**  
Prismatic



**Black Edition**  
Galilean



**Black Edition**  
Prismatic

## Mögliche Vergrößerungen

Galilean: 2.5 X | 3.0 X | 3.5 X

Prismatic: 3.5 X | 4.0 X | 5.0 X

Einarbeitung der Brillenstärke in die Okulare möglich.

## Accessoires

Zu Ihrer personalisierten Lupenbrille erhalten Sie eine hochwertige Aufbewahrungsbox, Reinigungsmittel sowie ein passendes Brillenband.

Das sportliche Design wird auch bei der Lupenbrille Techne RX mit frischen Farben und einer extremen Leichtigkeit kombiniert. Die Brille passt sich dem Gesicht an und bietet dem Anwender einen absoluten Tragekomfort. Dieser Techne-Rahmen wurde für Anwender entwickelt, welche eine Korrektur der Brillenstärke benötigen.

# TECHNE RX



**Black Green**  
Galilean



**Black Green**  
Prismatic



**White Red**  
Galilean



**White Red**  
Prismatic



**White Pink**  
Galilean



**White Pink**  
Prismatic

### **Mögliche Vergrößerungen**

Galilean: 2.5 X | 3.0 X | 3.5 X

Prismatic: 3.5 X | 4.0 X | 5.0 X

Einarbeitung der Brillenstärke in die Okulare  
und Trägergläser möglich

### **Accessoires**

Zu Ihrer personalisierten Lupenbrille erhalten Sie eine hochwertige Aufbewahrungsbox,  
Seitenspritzschutz, Reinigungsmittel sowie ein passendes Brillenband.

# Look & Cool

Look und Cool interpretieren den unverkennbaren Univet-Stil; handbemaltes Nylon kombiniert mit Metalleinlagen machen jedes Stück leicht und edel. Die Brille wird elegant, sowohl für Männer als auch für Frauen, ein Instrument zum Vorzeigen, bequem, funktionell und von höchster Qualität.

## Philosophie

Unsere Lupenbrillen werden zu geschmackvollen Designobjekten, überzeugen durch maximalen Tragekomfort und sind für Sie ein unverzichtbares Werkzeug für Ihre tägliche Arbeit.

Die Ausgewogenheit zwischen Farbe, Form und Licht entspricht unserer Philosophie. Elegante Nuancen, strenge Linien und kostbare Materialien machen jede Lupenbrille zu einem exklusiven Produkt.



**Emerald Look**  
Galilean



**Ruby Look**  
Galilean



**Emerald Cool**  
Galilean



**Ruby Cool**  
Galilean

## Mögliche Vergrößerungen

Galilean: 2.5 X | 3.0 X

Einarbeitung der Brillenstärke in die Okulare und Trägergläser möglich.

## Accessoires

Zu Ihrer personalisierten Lupenbrille erhalten Sie eine hochwertige Aufbewahrungsbox, Seitenspritzschutz, Reinigungsmittel sowie ein passendes Brillenband.



# LOUPES

Quick

Unsere Quick Loupe ist eine Lupenbrille, die für alle preislich attraktiv ist. Dank der Besonderheiten des eingesetzten optischen Systems ist diese Brille ad hoc verwendbar. Die Quick-Loupe ist in mehreren Varianten mit voreingestellten Parametern verfügbar. Dieses exklusive Modell ist ideal für diejenigen, die ein Vergrößerungssystem zum ersten Mal benutzen - mit allen Vorteilen und dem Komfort einer TTL Vergrößerung.



**Black Green**  
Galilean



**White Red**  
Galilean



**White Pink**  
Galilean



**Mögliche Vergrößerungen**  
Galilean: 2.5 X

# Air

# X

# Head gear

Die AIR X ist die beste Schutz-Lupenbrille, die je geschaffen wurde. Die Schutzgläser sind austauschbar und die Winkel der Okulare individuell einstellbar. Das Lupengestell kann auch über der eigenen Sehbrille getragen werden. Das Headgear-System bietet Ihnen eine flexible und bequeme Lupen-Konstruktion. Die Okulare sind in der vertikalen Achse sowie im Neigungswinkel individuell einstellbar. Auch das Headgear-System kann über der eigenen Sehbrille getragen werden.



**White Red**  
Galilean

**Mögliche Vergrößerungen**  
Galilean: 2.5 X



**White Red**  
Prismatic

**Mögliche Vergrößerungen**  
Prismatic: 3.5 X | 4.5 X | 6.0 X



**Mögliche Vergrößerungen**  
Prismatic: 3.5 X | 4.5 X | 6.0 X

# LYNX

## Highlight your craft

Erleben Sie mit dem Lynx Pro ein unvergleichliches Lichterlebnis, das durch das unverwechselbare Univet-Design besticht. Entwickelt für höchsten Komfort, beeindruckende Langlebigkeit und maximale Funktionalität, ist dieses LED-Kopflichtssystem die ideale Wahl für alle, die Präzision mit Stil und Effizienz verbinden möchten. Das kaltweiße LED-Licht mit 5700 Kelvin entspricht natürlichem Tageslicht – perfekt für chirurgische Anwendungen, bei denen höchste Genauigkeit gefragt ist. Der Lynx Pro Illuminator bietet mit einem Farbwiedergabeindex von 90% (CRI 90) eine originalgetreue Darstellung der gesamten Farbskala. Zusätzlich sorgt die exzellente Tiefenausleuchtung für gestochen scharfe Details, selbst bei den anspruchsvollsten Aufgaben.

Erleben Sie Licht neu – mit dem Lynx Pro.



**Farbtemperatur:** 5.700 K

**Helligkeit:** 50.000 Lux

**Batterielaufzeit:** 9 Std.  
bei maximaler Helligkeit

**Gewicht:** 15 g

**Lichtkegel:**

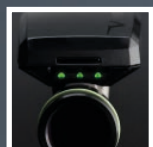
Durch die Integration der Amazon Alexa-Technologie kann das EOS LYNX jetzt per Sprachbefehl ferngesteuert werden, damit die Hände frei bleiben und ein aseptisches Arbeiten möglich ist.



# EOS

## wireless

Der völlige Verzicht auf Kabel kombiniert mit Leistung, Leichtigkeit und Akkulaufzeit, das ist EOS Wireless. Die neue Kopfleuchte ist mit der Advanced Hand Gesture Recognition-Technologie ausgestattet. Die Technologie - Advanced Hand Gesture Recognition - ermöglicht ein freihändiges Bedienen für höheren Komfort.



**Farbtemperatur:** 5700 K, homogenes Licht  
**Helligkeit:** 38.000 Lux  
**Batterielaufzeit:** 140 min. bei maximaler Helligkeit, batterieschonende Technologie, Tausch des Akkus innerhalb kürzester Zeit

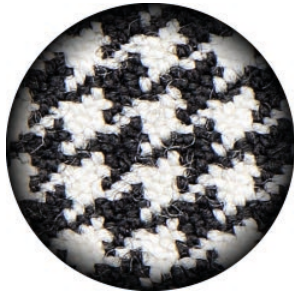
**Gewicht:** 36 g

**Lichtkegel:** 



Die neuen **galileischen Vergrößerungssysteme PRO HD** bieten hohe optische Qualität, ein breites Sehfeld und beste Tiefenschärfe bei gleichzeitig geringem Gewicht. Die neuen galileischen Vergrößerungssysteme PRO HD sind ideal für Ärzte, welche ein breites Sehfeld visualisieren möchten, wobei die hohe optische Qualität erhalten bleibt.

galilean  
SYSTEM



2.5 X  
Galilean PRO HD



3.0 X  
Galilean PRO HD



3.5 X  
Galilean PRO HD

Die **prismatischen Vergrößerungssysteme XS ULTRA-HD** sind so konzipiert, dass sie maximale Vergrößerung und perfekte Bildschärfe ermöglichen. In der Welt der Vergrößerungssysteme sind die Prismenlinsen Univet XS ULTRA-HD der Maßstab für höchste Auflösung, perfekte Kantenschärfe, außergewöhnliche Detailgenauigkeit und somit die ideale Lösung für Ärzte, welche mit der höchsten Vergrößerungsstufe arbeiten möchten.

prismatic  
SYSTEM



3.5 X  
Prismatic XS ULTRA-HD



4.0 X  
Prismatic XS ULTRA-HD



5.0 X  
Prismatic XS ULTRA-HD

Das patentierte, **ultraleichte Ergo Advanced-System** besteht mit seiner innovativen Optik, der Bildhelligkeit und einem großen Sichtfeld. Die neue Technologie ermöglicht eine natürliche Nackenneigung sowie eine perfekte Körperhaltung.

ergo  
SYSTEM



3.5 X  
Ergo Advanced



4.5 X  
Ergo Advanced



5.7 X  
Ergo Advanced

## Ihr kompetenter Partner in der Medizintechnik - wir bieten Lösungen Univet Lupenbrillen - Innovation, Präzision und Qualität made in Italy

Wir sind stolz darauf, Kunden bei der Auswahl der richtigen Lupenbrille zu unterstützen und Ihnen bei Ihren speziellen Anforderungen und Herausforderungen beratend zur Seite zu stehen. Unser erfahrenes Team beantwortet Ihnen gern Fragen und hilft Ihnen bei der Auswahl einer geeigneten Lupenbrille. Unser Ziel ist es, Ihnen hochwertige Produkte und erstklassigen Kundenservice zu bieten, um Ihre Zufriedenheit sicherzustellen.

Zögern Sie nicht, uns zu kontaktieren, wenn Sie weitere Informationen benötigen oder Beratung im Zusammenhang mit Lupenbrillen wünschen. Ihr Team der Medizintechnik Kuttner GmbH & Co. KG.



Medizintechnik Kuttner GmbH & Co. KG

Merseburger Straße 237 | 06130 Halle (Saale)  
Tel. +49 (0) 345 122 78 0 | Fax fax@kuttner.com  
www.kuttner.com | E-Mail kontakt@kuttner.com



Webseite



Visitenkarte



Instagram